

svan

Manual de Instrucciones



MODELOS RADIADOR DE ACEITE

SVCA07RA

SVCA09RA

SVCA11RA

SVAN TRADING S.L.
C/Ciudad de Cartagena, 20. Paterna (46988). SPAIN.
info@svanelectro.com
96060034

CE RoHS

ADVERTENCIAS GENERALES DE SEGURIDAD

- Lea atentamente estas instrucciones antes de poner el radiador de aceite en funcionamiento y guárdelas para futuras consultas.
- No deje al alcance de los niños bolsas de plástico o elementos del embalaje. Pueden ser fuentes potenciales de peligro.
- No conecte sin asegurarse que el voltaje indicado en la placa de características del aparato y el de su casa coinciden.
- Verifique que la base del enchufe dispone de una toma de tierra adecuada.
- No use el aparato en cuartos de baño o en las inmediaciones de bañeras, duchas, pilas o piscinas .
- No use el radiador para secar ropa. No apoye el cable de conexión sobre los elementos calientes.
- Use el radiador siempre y exclusivamente en posición vertical.
- Deje una distancia mínima de 50 cm entre el aparato y muebles u otros objetos.
- Si el cable de alimentación se estropea, únicamente un centro de asistencia autorizado o en todo caso una persona cualificada podrá sustituirlo para evitar cualquier riesgo.
- No use el aparato en habitaciones con áreas de base inferior a 4 m².
- No cubra el aparato mientras que permanezca encendido.



IMPORTANTE : No cubra nunca el aparato durante el funcionamiento para evitar recalentamientos, ya que ello podría provocar un peligroso aumento de la temperatura.

COMPONENTES DE IDENTIFICACIÓN

Por favor lea detenidamente el manual de instrucciones para familiarizarse con su radiador, antes de su primer uso. Conserve este manual de instrucciones para futuras consultas.

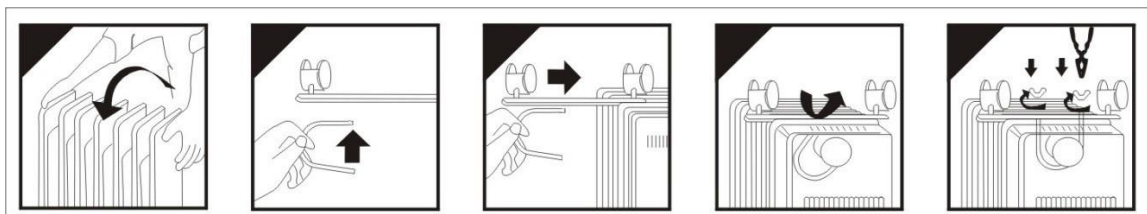
1. Interruptor encendido/apagado
2. Botón del termostato
3. Asa
4. Radiador
5. Ruedas
6. Soporte para guardar el cable
7. Cable



MONTAJE DE LAS PATAS:

Extraiga las patas y las ruedecillas del embalaje.

1. Gire el radiador al revés.
2. Coloque las ruedecillas en la parte inferior del radiador.
3. Coloque en el radiador los pernos en forma de U y las tuercas.
4. Apriete las tuercas.
5. Gire el calentador en la posición correcta.



DATOS TÉCNICOS

| |
|---|
| Modelo: RADIADOR DE ACEITE (SVCA07RA) |
| Voltaje-Frecuencia: 230V; 50 Hz |
| Potencia : 1500 W |
| 3 Potencias |
| Termostato ajustable con protección contra sobrecalentamiento |

| |
|---|
| Modelo: RADIADOR DE ACEITE (SVCA09RA) |
| Voltaje-Frecuencia: 230V; 50 Hz |
| Potencia : 2000 W |
| 3 Potencias |
| Termostato ajustable con protección contra sobrecalentamiento |

| |
|---|
| Modelo: RADIADOR DE ACEITE (SVCA11RA) |
| Voltaje-Frecuencia: 230V; 50 Hz |
| Potencia : 2500 W |
| 3 Potencias |
| Termostato ajustable con protección contra sobrecalentamiento |

FUNCIONAMIENTO Y USO

Encendido

Enchufe el aparato a la corriente eléctrica, sitúe el termostato en la posición máxima y encienda el radiador con el botón.

Botones (3 potencias)

- Botón "I" presionado = potencia mínima (indicador luminoso encendido)
- Botón "II" presionado = potencia intermedia (indicador luminoso encendido)
- Ambos botones "I" "II" presionados = potencia máxima (indicadores luminosos encendidos)

Situé ambos botones en la posición "o" para apagar el aparato y a continuación debe desenchufarlo de la corriente eléctrica.

Regulación del termostato

Cuando el ambiente haya alcanzado la temperatura elegida, mueva lentamente el termostato sin superar la posición indicada por un "click". El termostato mantendrá automáticamente regulada y constante la temperatura elegida.

MANTENIMIENTO

El radiador eléctrico de aceite no requiere operaciones de mantenimiento particulares. Es suficiente quitarle el polvo con un paño suave y seco; para limpiarlo espere siempre que esté frío. No use nunca polvos abrasivos o disolventes. Si es necesario, elimine las eventuales concentraciones de suciedad con un aspirador.

RECICLAJE DE PRODUCTOS



Los productos eléctricos no deben tirarse junto con los residuos domésticos. Hay que reciclarlos en los centros especiales de eliminación previstos para tal fin. Comuníquese con sus autoridades locales para el asesoramiento sobre el reciclaje.



La recogida selectiva de productos y embalajes usados permite el reciclaje de materiales y su reutilización. La reutilización de materiales reciclados contribuye a evitar la contaminación medioambiental y reduce la demanda de materias primas.