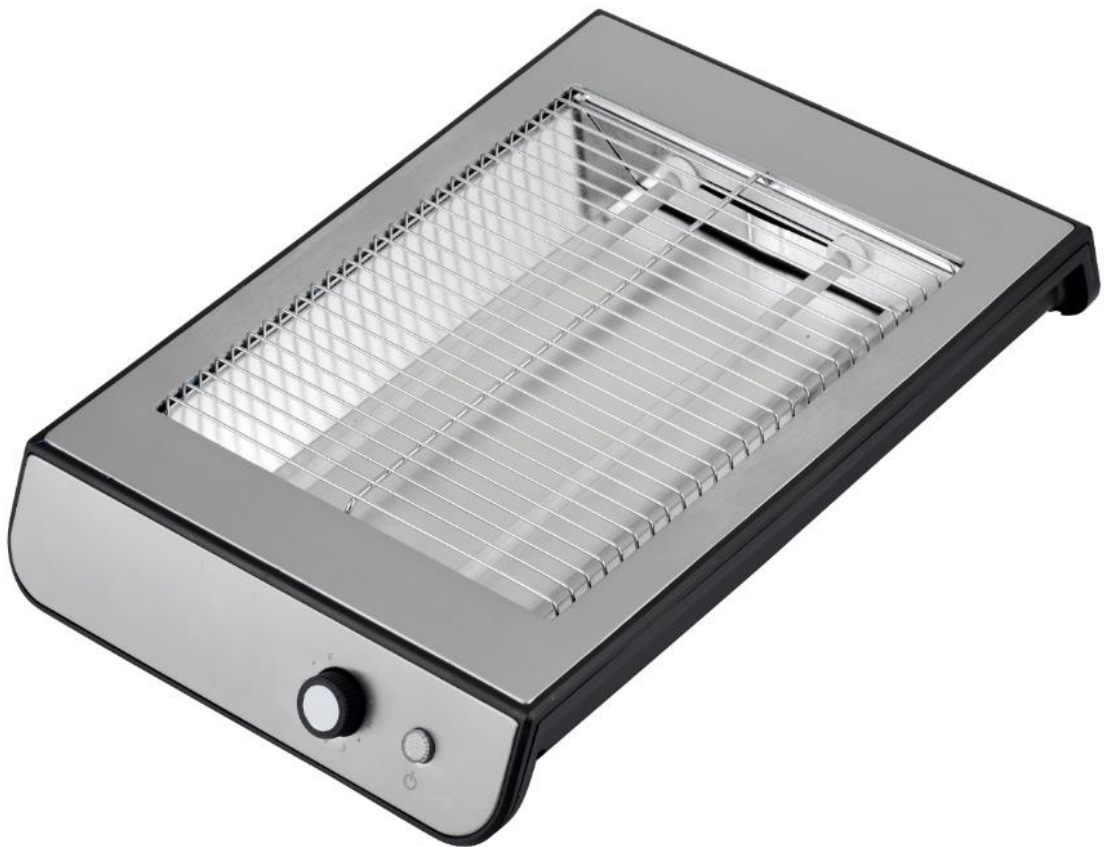


svan

TOSTADORA PLANA

Modelo: SVTO0690H

MANUAL DE INSTRUCCIONES



PRECAUCIÓN

Conserve todo el embalaje, caja, plásticos, etc. hasta que compruebe el correcto funcionamiento de la tostadora.

Asegúrese de que su tostadora no esté dañada. En caso de duda, NO LA USE y póngase en contacto con nuestro servicio post-venta o el establecimiento donde lo compró.

Por razones de seguridad, por favor mantener el embalaje (bolsas de plástico, cajas, poliestireno, etc.) fuera del alcance de los niños o animales.

Antes de enchufar el aparato a la red eléctrica, compruebe que la tensión se corresponde con la indicada en la placa de características. Se recomienda el uso de una toma de tierra.

RECOMENDACIONES DE SEGURIDAD

- Antes de usar el aparato, compruebe que la tensión de la red es la misma que la de las características, o la indicada en los datos técnicos al final de este manual.
- Este aparato ha sido diseñado sólo para uso doméstico y en el interior. No lo utilice para fines profesionales o externos.
- Este aparato no ha sido diseñado para que lo utilicen niños o personas que tengan mermadas sus capacidades físicas, sensoriales o mentales, o que carezcan de la experiencia y los conocimientos necesarios, a menos que estén supervisados o hayan recibido instrucciones relativas al uso de este electrodoméstico por una persona responsable de su seguridad. Los niños no deben jugar con el aparato. La limpieza y el mantenimiento debe ser realizada por un adulto, no debe ser realizada por los niños. Mantenga el aparato y el cable fuera del alcance de los niños.
- El aparato no está diseñado para ser utilizado por medio de un temporizador externo o un sistema de control remoto separado.
- Nunca deje el aparato desatendido cuando está en uso.
- Compruebe con regularidad que el cable no está dañado. No utilice el aparato si el cable o el aparato están dañados, en ese caso póngase en contacto con nuestro servicio post-venta o el establecimiento donde lo compró.
- Nunca sumerja el aparato en agua o cualquier otro líquido, para la limpieza o por cualquier otra razón. Nunca lo introduzca en el lavavajillas, excepto para las partes indicadas en la sección de limpieza.
- No usar cerca de fuentes de calor.
- El enchufe de alimentación debe ser desconectada antes de limpiar el aparato.
- Todas las reparaciones deben ser realizadas por un técnico cualificado.
- No utilice el aparato al aire libre y colocarlo en un lugar seco.
- No lo deje a la intemperie.
- No utilice accesorios no recomendados por el fabricante, esto puede suponer un riesgo para el usuario y puede dañar el dispositivo. Utilice exclusivamente accesorios y piezas de repuesto originales.
- Nunca mueva el aparato tirando del cable. Asegúrese de que el cable no quede atrapado en cualquier saliente con el fin de evitar posibles caídas. Evite torcer el cable alrededor del aparato o girar a su alrededor.
- Coloque el aparato sobre una superficie suficientemente plana y estable para evitar que se caiga.
- Deje que el aparato se enfríe antes de limpiar y almacenar.
- Asegúrese de que el aparato no entra en contacto con materiales fácilmente inflamables tales como cortinas, telas, etc. cuando está en funcionamiento, ya que podría causar un incendio. Deje una distancia mínima de un metro entre el aparato y materiales inflamables.
- No limpie el aparato con materiales metálicos o utensilios abrasivos, para evitar el riesgo de cortocircuitos y dañar las superficies.
- No cubra el aparato o sus orificios de ventilación ya que esto podría provocar un incendio.

Medidas de seguridad especiales

- Este dispositivo sólo debe ser tocado por las asas laterales.
- No mueva el tostador mientras se está ejecutando.
- La rejilla superior puede permanecer caliente varios minutos después del último uso.
- La superficie exterior se calienta durante el funcionamiento, tenga cuidado de no tocarlo.
- Retire la bandeja después de cada uso.
- No utilice la tostadora para descongelar alimentos.

UTILIZAR

- Insertar el enchufe en una toma de corriente.
- Durante el primer uso, gire el botón del temporizador máxima sin pan en la parrilla. La tostadora podrá emitir olor y humo, esto es normal y desaparecerá después de este primer uso.
- Poner el pan en la rejilla. Siempre deje un espacio de 1 cm entre cada corte, para evitar el recalentamiento de su tostadora.
- Gire el botón del temporizador en la posición deseada. Las resistencias se iluminarán lentamente.
- Después del tiempo establecido, el sonido de una campana sonará y la tostadora se apagará automáticamente.
- Se puede interrumpir el ciclo de tostado girando el mando del temporizador a 0.

LIMPIEZA Y MANTENIMIENTO:

- Desenchufe y deje que se enfríe antes de limpiar y guardar la tostadora.
- No sumerja la tostadora en agua o cualquier líquido. La superficie exterior se puede limpiar con un paño limpio y poco húmedo.
- Si las manchas persisten, usar agua y jabón, pero impida que entre a través de las ranuras de ventilación.
- No utilice limpiadores abrasivos o utensilios afilados para limpiar la superficie exterior.
- La bandeja de recogida de migas se puede retirar para la limpieza. Para ello tire de la ranura inferior hacia fuera. Una vez limpia y seca, inserte con cuidado en su ranura.

Atención: Si no se siguen las recomendaciones de uso y limpieza de este manual puede resultar en la pérdida parcial o total de la garantía. Manipulación por personal que no sean el fabricante puede causar la pérdida parcial o total de la garantía.

Datos técnicos:

Modelo: SVTO0690H

Fuente de alimentación: 220-240 V, 50 Hz

Potencia: 900 W

Este dispositivo ha sido aprobado de conformidad con todas las directivas de la UE (CE, RoHS), así como las directrices de compatibilidad electromagnética y baja tensión, y ha sido construido de acuerdo con las normas de seguridad.



Eliminación del electrodoméstico viejo.

La directiva europea 2002/96 / CE sobre residuos de aparatos eléctricos y electrónicos (RAEE), requiere que los aparatos electrodomésticos viejos no pueden ser arrojados en los contenedores municipales normal. Los aparatos viejos deben recogerse por separado con el fin de optimizar la recuperación y el reciclaje de los materiales que contienen, y reducir el impacto en la salud humana y el medio ambiente. El símbolo tachado "contenedor con ruedas" en el producto le recuerda su obligación, que cuando se deshaga del aparato, debe recogerse por separado. Los consumidores deben contactar con la autoridad local o minorista para obtener información sobre la correcta eliminación de su electrodoméstico viejo.

SVAN TRADING S.L.

C/ Ciudad de Cartagena, 20. Paterna (46988). SPAIN.

info@svanelectro.com

960600034